

ΜΟΝΑΣΤΗΡΑΚΙ

Το **Μοναστηράκι** είναι παραθαλάσσιο χωριό στη Δωρίδα του Νομού Φωκίδας. Σύμφωνα με την απογραφή του 2011 έχει πληθυσμό 279 μόνιμους κατοίκους και με την εφαρμογή του προγράμματος Καλλικράτης από το 2011 μαζί με τη Μαγούλα και το Σκάλωμα συναποτελούν την Τοπική Κοινότητα Μοναστηρακίου της Δημοτικής Ενότητας Ευπαλίου του Δήμου Δωρίδας. Το Μοναστηράκι βρίσκεται επί του παραλιακού δρόμου Αντιρρίου - Ιτέας σε απόσταση 12χλμ από τη Ναύπακτο και 3χλμ. από το Ευπάλιο. Το χωριό είναι αμφιθεατρικά κτισμένο στον ομώνυμο όρμο του Κορινθιακού κόλπου. Διαθέτει ένα γραφικό λιμανάκι με αρκετές ταβέρνες, ουζερί, καφετέριες και παραλίες για μπάνιο. Το Μοναστηράκι ιδρύθηκε το 1907 με Βασιλικό Διάταγμα ως «νέα κώμη υπό το όνομα Μοναστηράκιον», αλλά προϋπήρχε άτυπος οικισμός του Ευπαλίου κατοικούμενος κυρίως από ψαράδες. Το όνομά του προέρχεται από το μοναστήρι που υπήρχε την ύστερη βυζαντινή περίοδο και βρισκόταν στη θέση όπου υπάρχει σήμερα ο ενοριακός ναός του Ευαγγελιστού Μάρκου. Σύμφωνα με κάποιους μελετητές στην ευρύτερη περιοχή, κοντά στο ακρωτήριο "Κόκκινος" τοποθετείται η αρχαία πόλη Ερυθρές.



(Μοναστηράκι , 2017)

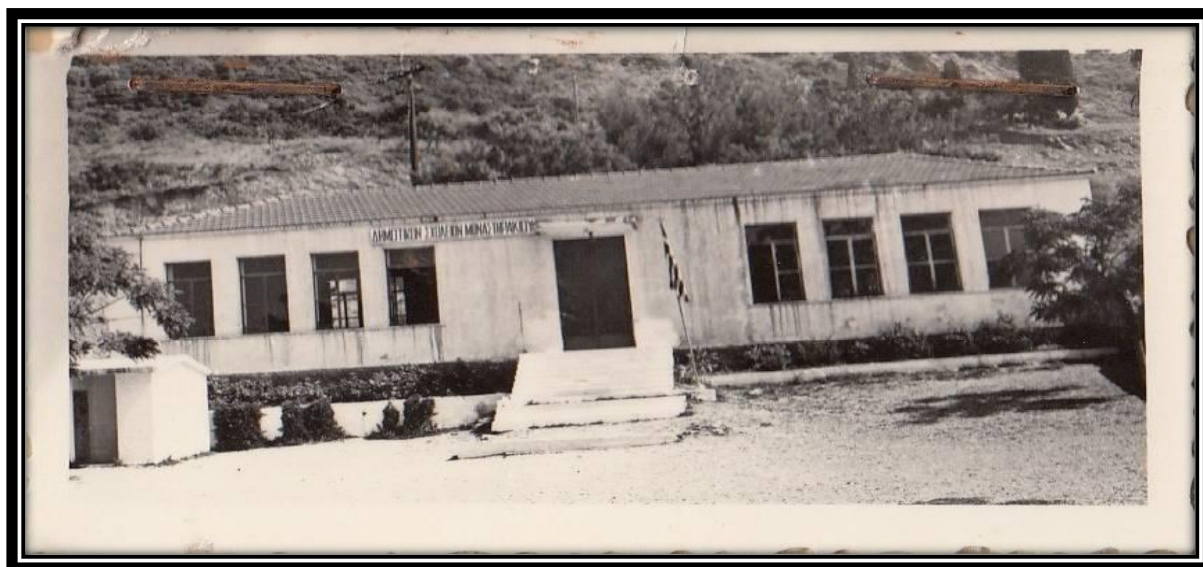
ΔΗΜΟΤΙΚΟ ΣΧΟΛΕΙΟ ΜΟΝΑΣΤΗΡΑΚΙΟΥ – ΦΩΚΙΔΑΣ

ΕΚΠΑΙΔΕΥΤΙΚΗ ΠΕΡΙΦΕΡΕΙΑ: ΦΩΚΙΔΑΣ

ΔΗΜΟΤΙΚΟ ΣΧΟΛΕΙΟ ΜΟΝΑΣΤΗΡΑΚΙΟΥ				
ΟΝΟΜΑΣΙΑ ΜΕΤΑΒΟΛΗΣ	ΟΡΓΑΝΙ-ΚΟΤΗΤΑ	ΑΡ. ΑΠΟΦ. ΗΜΕΡΟΜΗΝΙΑ	ΦΕΚ	ΣΧ. ΕΤΟΣ ΜΕΤΑΒΟΛΗΣ
ΙΔΡΥΣΗ	1/Θ	1921		1921-1922
ΠΡΟΑΓΩΓΗ	2/Θ	1930		1930-1931
ΥΠΟΒΙΒΑΣΜΟΣ	1/Θ	Φ.311/41/57308/ 12-6-1975	658/τ.β'/21-6-1975	1975-1976
ΚΑΤΑΡΓΗΣΗ		100404/Δ4/12-8-2010	1333/τ.β'./30-8-2010	2010-2011



(Το Δημοτικό Σχολείο Μοναστηρακίου, 1953)



(Το Δημοτικό Σχολείο Μοναστηρακίου, 1973)



(Το Δημοτικό Σχολείο Μοναστηρακίου, 2016)

ΚΤΙΡΙΟ: με βάση απογραφικό δελτίο του 1973, δασκάλου Παναγόπουλου Ανδρέα:

Έτος Ανέγερσης: 1934, Δημόσιο.

Κατάσταση: Καλή, δύο (2) Αίθουσες Διδασκαλίας, Γραφείο Προϊσταμένου, Τουαλέτες (2).

Ηλεκτρική Εγκατάσταση. Υδραυλική Εγκατάσταση. Κεντρική Αποχέτευση, Αύλειος χώρος: 300.μ. με μαντρότοιχο.

Σχολικός κήπος 500τ.μ. χωρίς περίφραξη. Δεντρόκηπος (πεύκα, αμυγδαλιές).

Βοηθητικό προσωπικό, καθαρίστρια: ΟΧΙ

- Αριθμός μαθητών:
 - Σχ. Έτος: 1970-1971: 49
 - Σχ. Έτος: 1971-1972: 48
 - Σχ. Έτος: 1972-1973: 45 (29 αγόρια, 16 κορίτσια)

ΣΗΜΕΡΙΝΗ ΧΡΗΣΗ: Αποθήκη, Γενική χρήση από Δήμο.

ΑΠΟΣΠΑΣΜΑ ΙΣΤΟΡΙΚΗΣ ΕΚΘΕΣΗΣ, Προϊσταμένου Σχολείου, 27 Φεβρουαρίου 1953:

«Εις την κοινότητα Μοναστηρακίου ιδρύθη Δημοτικόν Σχολείον. Πρώτον το έτος 1918 και ελητούργησεν ως Κοινοτικόν επί διετίας. Το έτος 1921 ιδρύθη Δημόσιον Δημοτικόν Σχολείον και ελειτούργησε ως μονοτάξιον μεικτόν μέχρι του έτους 1930, ότε προήχθη εις διτάξιον. Το Σχολείον εστεγάζετο εις διάφορα ιδιόκτητα οικήματα μέχρι το έτος 1934 ότε ανεγέρθη υπό του Κράτους διδακτήριον τύπου διταξίου...»

ΛΟΙΠΕΣ ΠΑΡΑΤΗΡΗΣΕΙΣ (1973) κατά τον δάσκαλο Παναγόπουλο Ανδρέα:

«Ανάγκη περιφράξεως σχολικού κήπου».

«Κατ' εγκύρους πληροφορίας, το Σχολείον μας θα λάβη πίστωσιν 40.000 δραχμών, διά διδακτηριακούς σκοπούς»

Βιβλιογραφία – Πηγές

- ✓ Διεύθυνση Πρωτοβάθμιας Εκπαίδευσης Ν. Φωκίδας.
- ✓ Διαδικτυακή Εγκυκλοπαίδεια Ελεύθερου Περιεχομένου: ΒΙΚΙΠΑΙΔΕΙΑ
- ✓ Βαγγέλης Πετσωτάς: «Τα σχολεία στη Φωκίδα που δε θα ανοίξουν σήμερα...»